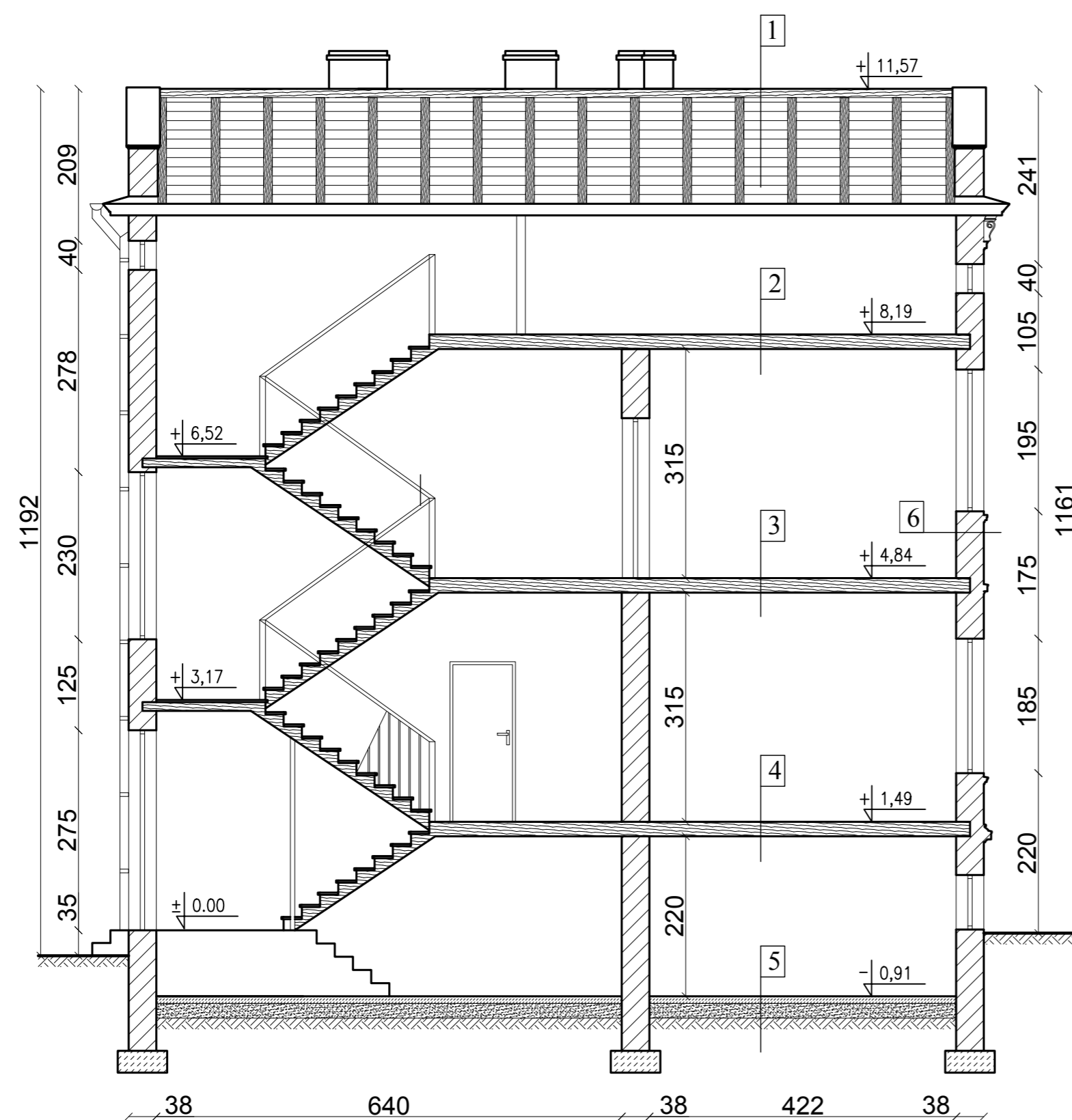


**Inwentaryzacja
Przekrój pionowy
ul. Bankowa 11 w Wąlczu
Skala 1:100**

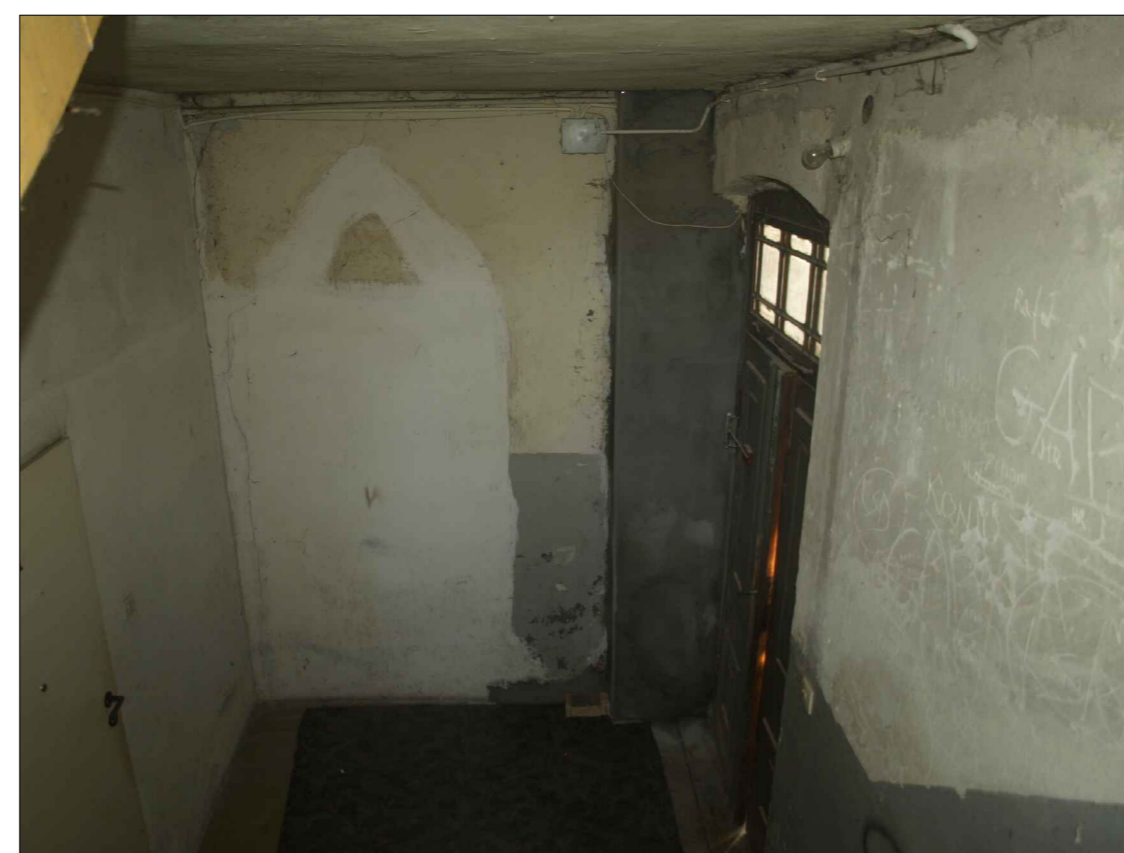
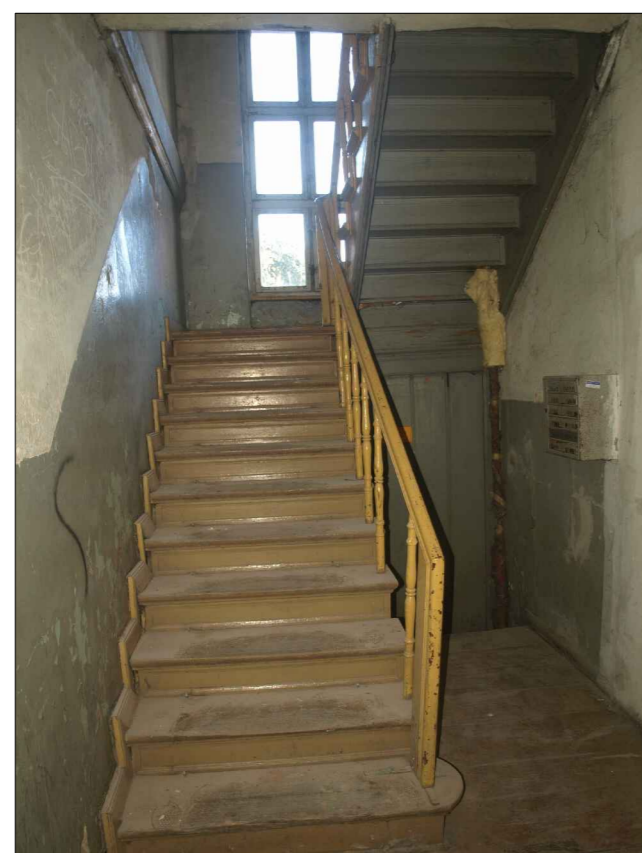


1
Pokrycie dachu z papy termozgrzewalnej
Deskowanie dachu
Krokwie 12x12 cm

2,3,4
Podłoga z desek
Belki stropowe 20 cm
Polepa gliniana między belkami
Podsufitka z desek
Tynk

5
Posadzka betonowa
Podsypka piaskowa
Grunt rodzimy

6
Tynk zewnętrzny
Cegła pełna 38 cm
Tynk wewnętrzny



<p>BIURO PROJEKTOWE Mirosław Piórkowski 78-530 Wierzychowo, ul. Wojska Polskiego 14 tel/fax 94 3618185, kom. 662172440, e-mail: piorkowski_m@poczta.fm, www.piorkowski-projekty.com.pl</p>		
Obiekt:	Budynek Mieszkalny	Data: 2014 r.
Temat:	Inwentaryzacja - przekrój pionowy	Rys. nr: 5
Adres:	ul. Bankowa 11, Wąlcz	Skala: 1:100
Inwestor:	Wspólnota Mieszkaniowa Nieruchomości przy ul. Bankowej 11 w Wąlczu	
Projektant:		
Opracował:	Mirosław Piórkowski upr. nr UAN/N7210/1039/88	