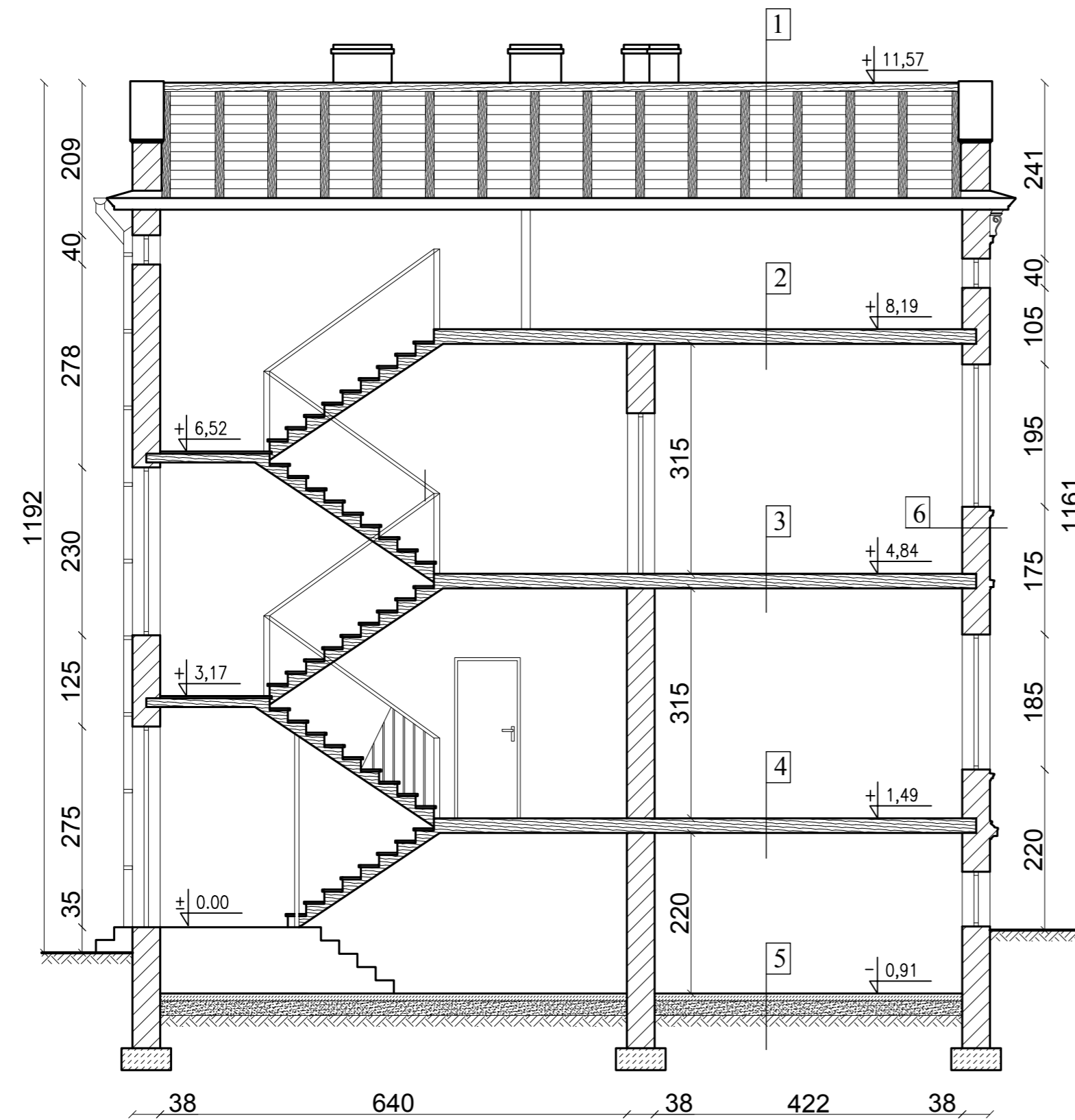


Projekt budowlany - remont klatki schodowej

Przekrój pionowy

ul. Bankowa 11 w Wałczu Skala 1:100



1
Pokrycie dachu z papy termozgrzewalnej
Deskowanie dachu
Krokwie 12x12 cm

2,3,4
Podłoga z desek
Belki stropowe 20 cm
Polepa gliniana między belkami
Podsufitka z desek
Tynk

5
Posadzka betonowa
Podsypka piaskowa
Grunt rodzimy

6
Tynk zewnętrzny malowany f. silikatowymi
Cegła pełna 38 cm
Tynk wewnętrzny

Remont klatki schodowej głównej wraz z przedsionkiem, wymiana WLZ

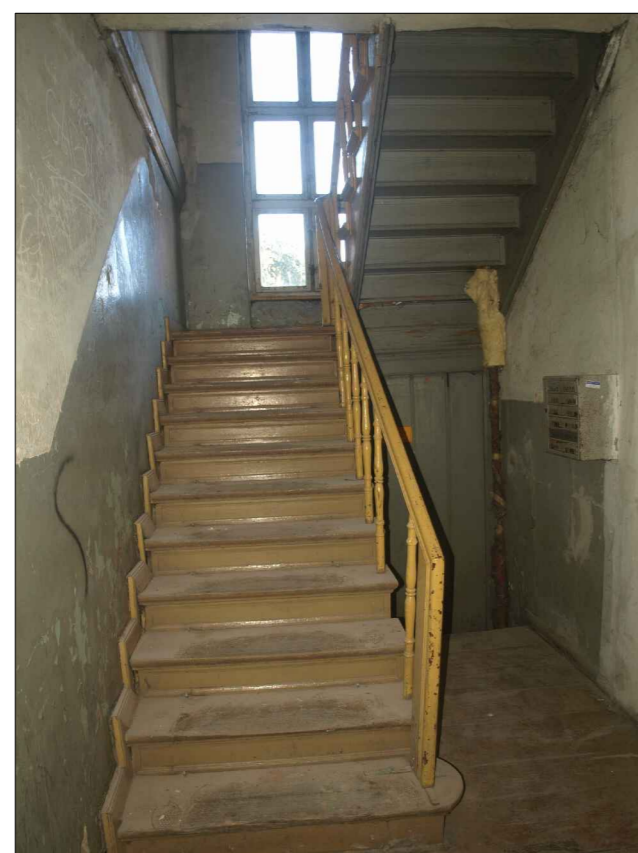
Na klatce schodowej głównej należy skuć luźne i odparzone tynki, oraz zeszkrobać łuszczącą farbę z ścian i sufitów. Wyremontowane ściany i sufity pomalować farbą emulsyjną 2x. Do wys. 1,5 m od podłogi na ścianach wykonać lamperia z farby chlorokauczukowej. Kolorystykę ścian na klatce schodowej należy uzgodnić z inwestorem.

Schody drewniane wraz z poręczami i tralkami wyremontować i pomalować farbą olejną. Podłogę z desek wycyklinować uzupełnić ubytki desek i pomalować farbą chloroutwardzalną.

Parapety wewnętrzne na klatce schodowej przy wymienianych oknach wykonać z PCV w kolorze drewnopodobnym. Zniszczone podczas demontażu ościeża okienne i ściany należy wyszpachlować gładzią gipsową i pomalować. Drzwi główne poddać renowacji zachowując archiwalny wygląd.

Na klatkach schodowych projektuje się wymianę WLZ - (wewnętrznej linii zasilającej). Prace prowadzić zgodnie z warunkami technicznymi z zachowaniem BHP.

Remont klatki schodowej głównej wraz z przedsionkiem



BIURO PROJEKTOWE Mirosław Piórkowski 78-530 Wierzchowo, ul. Wojska Polskiego 14 tel/fax 94 3618185, kom. 662172440, e-mail: piorkowski_m@poczta.fm, www.piorkowski-projekty.com.pl		
Obiekt:	Budynek Mieszkalny	Data: 2014 r.
Temat:	Projekt - przekrój pionowy	Rys. nr: 10
Adres:	ul. Bankowa 11, Wałcz	Skala: 1:100
Inwestor:	Wspólnota Mieszkaniowa Nieruchomości przy ul. Bankowej 11 w Wałczu	
Projektant:	mgr inż. Wojciech Stalmaczonek upr. nr ZAP/0163/PWOK/04	