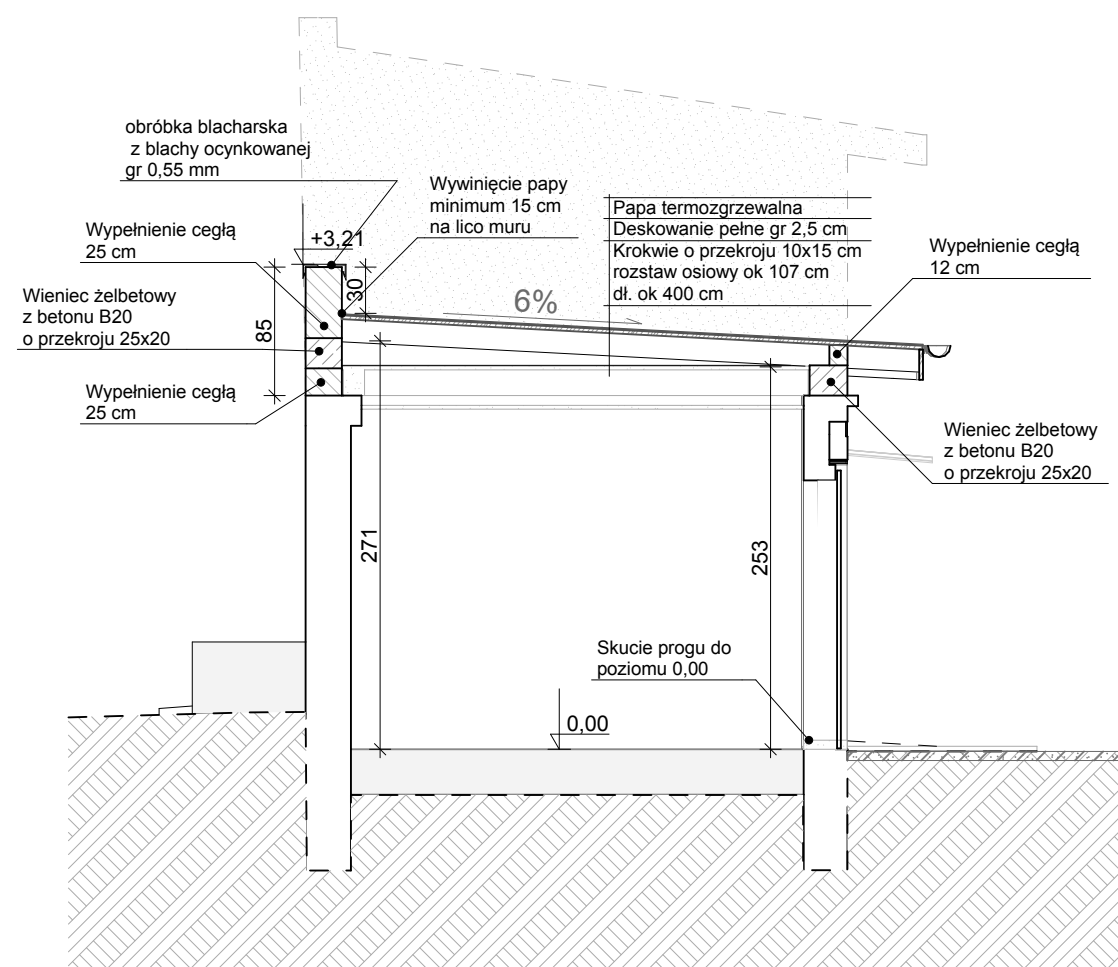
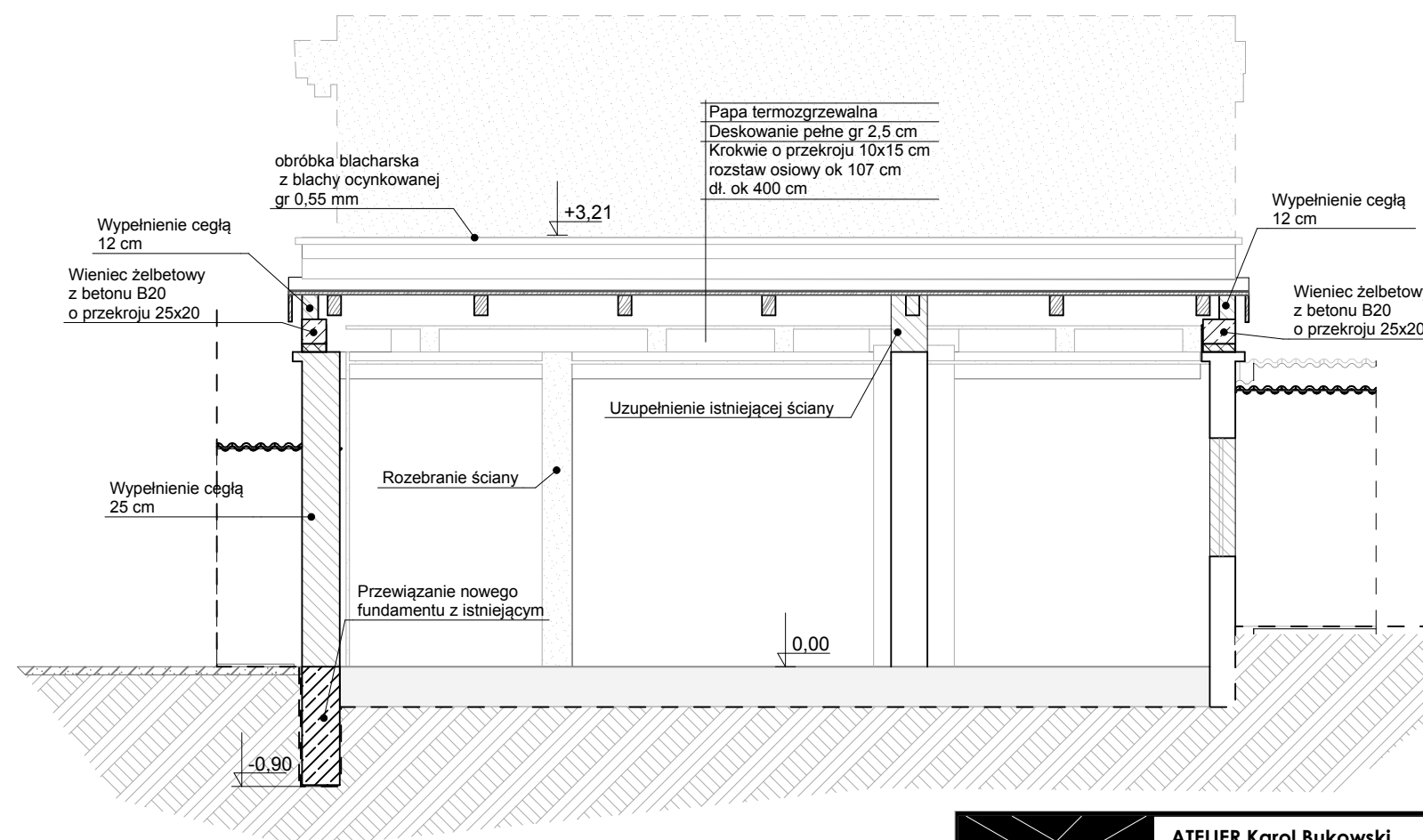





Przekrój A - A



Przekrój B - B



Legenda:

-  Ściany istniejące
-  Elementy przeznaczone do rozebrania / wyburzenia
-  Zamurowania
-  Ściana żelbetowa

 ATELIER Karol Bukowski ul. G. Litwinowicza 5/4; 71-074 Szczecin Tel. 501 657 981 e-mail: k.bukowski86@wp.pl www.atelier-bukowski.cba.pl		Inwestor: Towarzystwo Budownictwa Społecznego Sp. z o.o. ul. Budowlanych 9/2 78 - 600 Wałcz
Adres: ul. Szczęśliwa 3, działka 4350, 4351, 78 - 600 Wałcz, obręb 0001 Wałcz, j. ew. 321701_1 Wałcz		
Projektant: inż. Jarosław Bukowski upr. bud. UAN - 8345/1032/86	podpis:	
Projektant: mgr inż. Leszek Konieczny upr. bud. do proj. w spec. konstrukcyjnej UAN 8345/1010/86	podpis:	
Opracował: mgr inż. arch. Karol Bukowski	podpis:	
Tytuł rysunku: Przekroje		Nr Rys.: A4
Stadium: Projekt budowlany	PB	
Licencja ArchiCAD:		
Branża: BUDOWLANA	Data: marzec 2016	Skala: 1:50

Uwaga!
 1. Wymiary weryfikować na miejscu budowy!
 2. Wymiary w świetle wykończenia ścian.
 3. Roboty branżowe przedstawione na projekcie architektury należy realizować na podstawie projektów branżowych. W przypadku zaistnienia sprzeczności należy skontaktować się z projektantem.
 4. Po dokonaniu odkrywek przestrzeni niezainwentaryzowanych, należy skontaktować się z projektantem.
 Projekt ten chroniony jest prawem zgodnie z Ustawą o Prawie Autorskim. Wszelkie kopiowanie, powielanie, odstępowanie i dokonywanie zmian bez zgody autora jest niedozwolone i podlega karze.