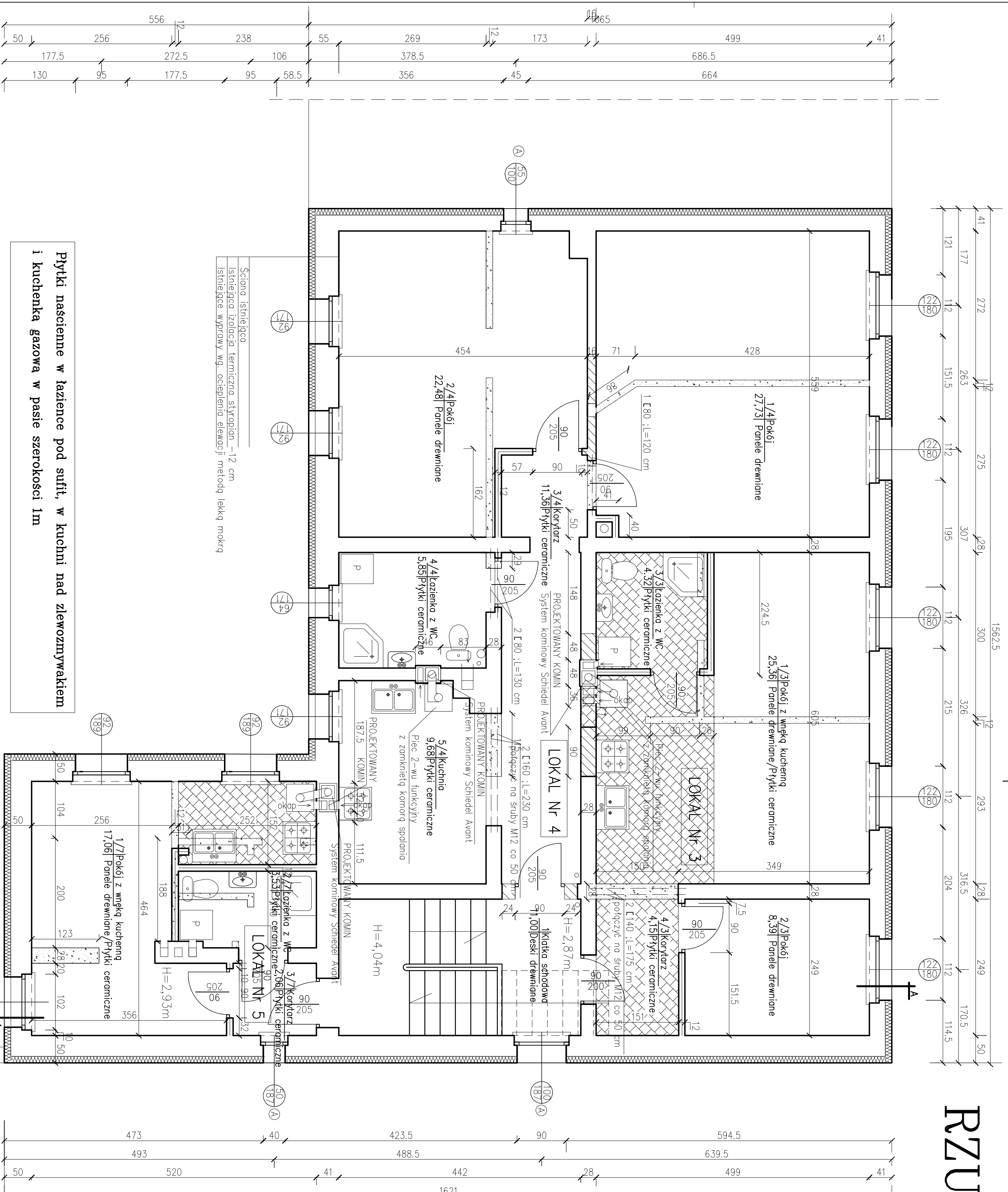


# RZUT PIĘTRA 1:50



## LEGENDA:

- ŚCIANY ISTNIEJĄCE
- ŚCIANY DO WYBURZENIA
- ŚCIANY PROJEKTOWANE G-K
- ŚCIANY PROJEKTOWANE

Ⓐ OKNA DO WYMIANY W ISTNIEJĄCYM OTWORZE WT 2017 r. czyli  $U(\max) 1,1 \text{ W/m}^2 \cdot \text{K}$

## UWAGI:

1. NA RYSUNKU ZWYMIAROWANO LUB OPISANO TYLKO ELEMENTY NOWOPROJEKTOWANE LUB DO WYMIANY
2. RYSUNEK RAZPATRZYWAĆ ŁĄCZNIE Z INWENTARZACJĄ BUDOWLANĄ
3. BELKI STALOWE OPERAĆ NA PODUSZKACH BETONOWYCH B20
4. BELKI STALOWE ŁĄCZYĆ NA ŚRUBY M12 CO 50CM

## ZESTAWIENIE POMIĘSZCZEŃ:

Numer pom.	Nazwa pomieszczenia	Materiał posadzki	Powierzchnia [m <sup>2</sup> ]
1/3	POKÓJ Z WNETRZĄ KUCHE	PANELE I P. CERAMICZNE	25,36
2/3	POKÓJ	P. PODŁOGOWE	8,39
3/3	ŁAZIENKA Z WC	P. CERAMICZNE	4,32
4/3	KORYTARZ	P. CERAMICZNE	4,15
MIESZKANIE NR 3			42,22
1/4	POKÓJ	P. PODŁOGOWE	27,73
2/4	POKÓJ	P. PODŁOGOWE	22,48
3/4	KORYTARZ	P. PODŁOGOWE	11,36
4/4	ŁAZIENKA Z WC	P. CERAMICZNE	5,85
5/4	KUCHNIA	P. CERAMICZNE	9,68
MIESZKANIE NR 4			77,10
1/5	POKÓJ Z WNETRZĄ KUCHE	PANELE I P. CERAMICZNE	17,06
2/5	ŁAZIENKA Z WC	P. CERAMICZNE	3,53
3/5	KORYTARZ	P. PODŁOGOWE	2,06
MIESZKANIE NR 5			22,65
OGÓLEM 3 MIESZKANIA			141,97

**NAT-BUD** Usługi Ogólnobudowlane  
Tel. 790 435 769  
NIP 765-150-61-87

Przedsiębiorstwo Wielobranżowe NAT-BUD  
Pawł Wasilewski Al.1000lecia 2D/34 78-600 Wałcz

INWESTOR: Gmina Mijska Wałcz Plac Wolności 1 78-600 Wałcz  
reprezentowana przez:  
TBS Sp. z oo. Wałcz ul. Budowlanych 9/2 78-600 Wałcz

FAZA: PROJEKT BUDOWLANO-WYKONAWCZY

TREŚĆ: PRZEBUDOWA LOKALI MIESZKALNYCH NR RYSUNKU: 4

OBIEKT: BUDYNEK NR 5-5A UL. KOLORZESKA W WĄLCZU  
JEDN. EMD. MASTO WĄLCZ OBRĘB M. WĄLCZ DZ. NR 1515/3

MIEJSCOWOŚĆ: 78-600 WĄLCZ  
SKALA: 1:50

AUTOR PROJEKTU: INŻ. STANISŁAW MACHURA UP.RN. 2929/59 KUABERANŻA: Wałcz  
ASISTENT PROJEKTANTA: Specjalność: architektoniczno-konstrukcyjna  
TECH. ASZACHÓW ARCHITEKTURA 2016-10