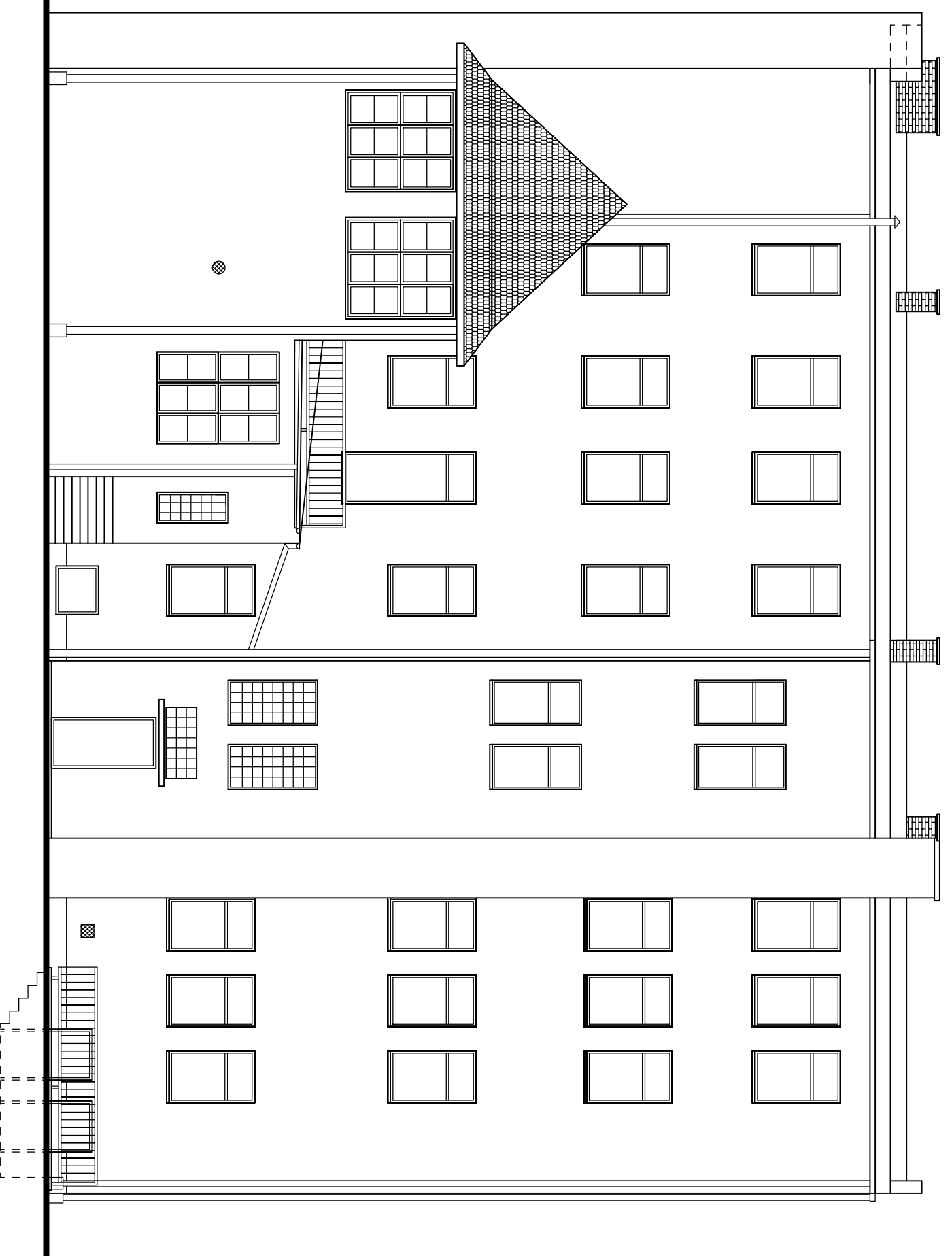
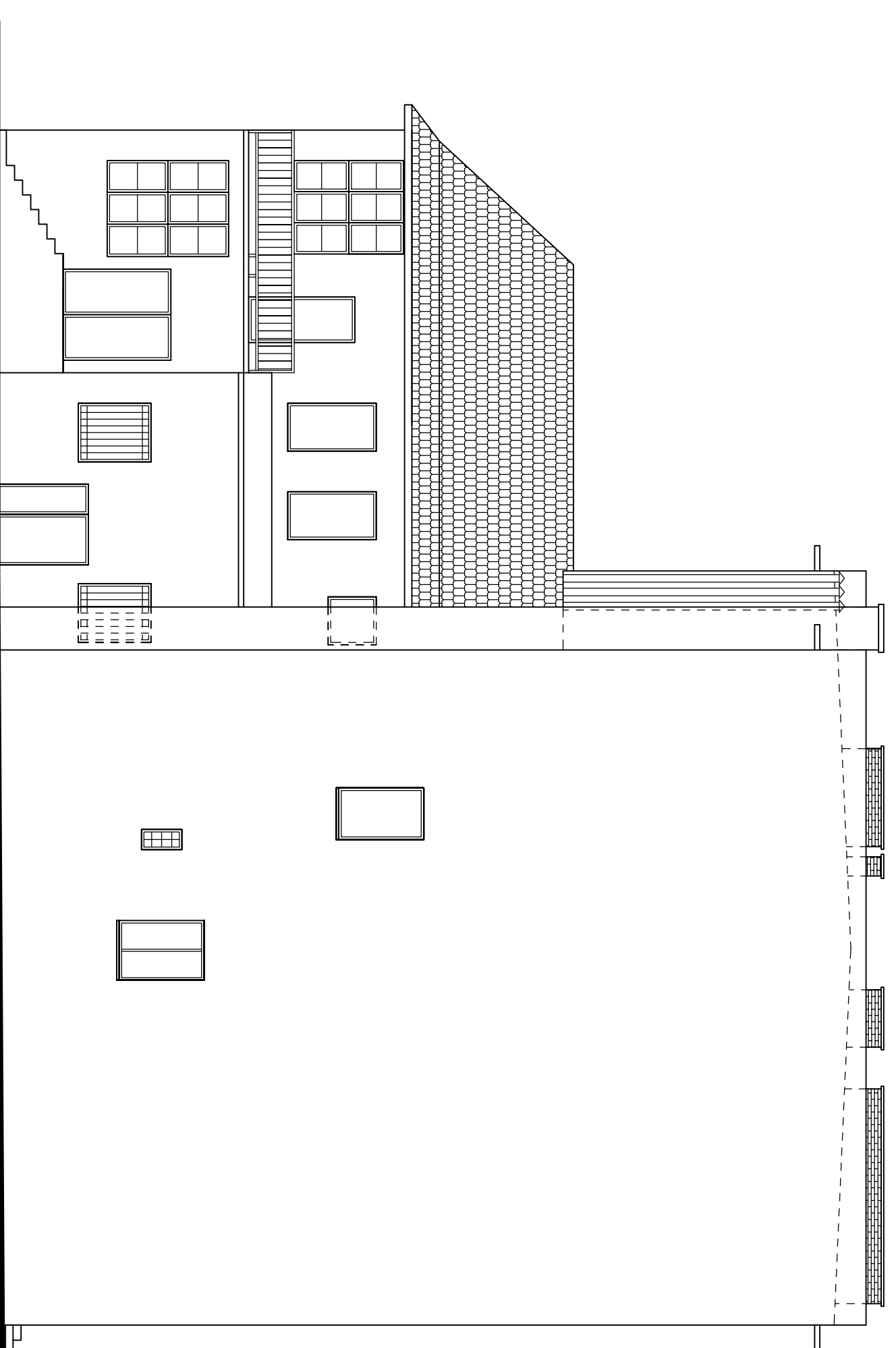


# ELEWACJE ISTNIEJĄCE 1:100



POŁUDNIOWO – WSCHODNIA



POŁUDNIOWO – ZACHODNIA

## PRACOWNIA PROJEKTOWA

mgr inż. M. Podsiadło  
\* ul. Okulickiego 22 \* 76-600 Wałcz \* Kom. 603689275 \*

INWESTOR: Wspólnota Mieszkaniowa przy ul. G. L. Okulickiego 20 w Wałczu

FAZA: INWENTARYZACJA BUDOWLANA

TREŚĆ: ELEWACJA

OBIEKT: BUDYNEK MIESZKALNO-UŻYTKOWY

ADRES: WĄLCZ DZIAŁKA NR 5455

PROJEKTANT: MGR INŻ. M. PODSIADŁO UPR. NR GP-7342/1679/92

BRANŻA: WĄLCZ

OPRACOWANIE: Specjalność konstrukcyjno-budowlana

ARCHITEKTURA: 2017-03