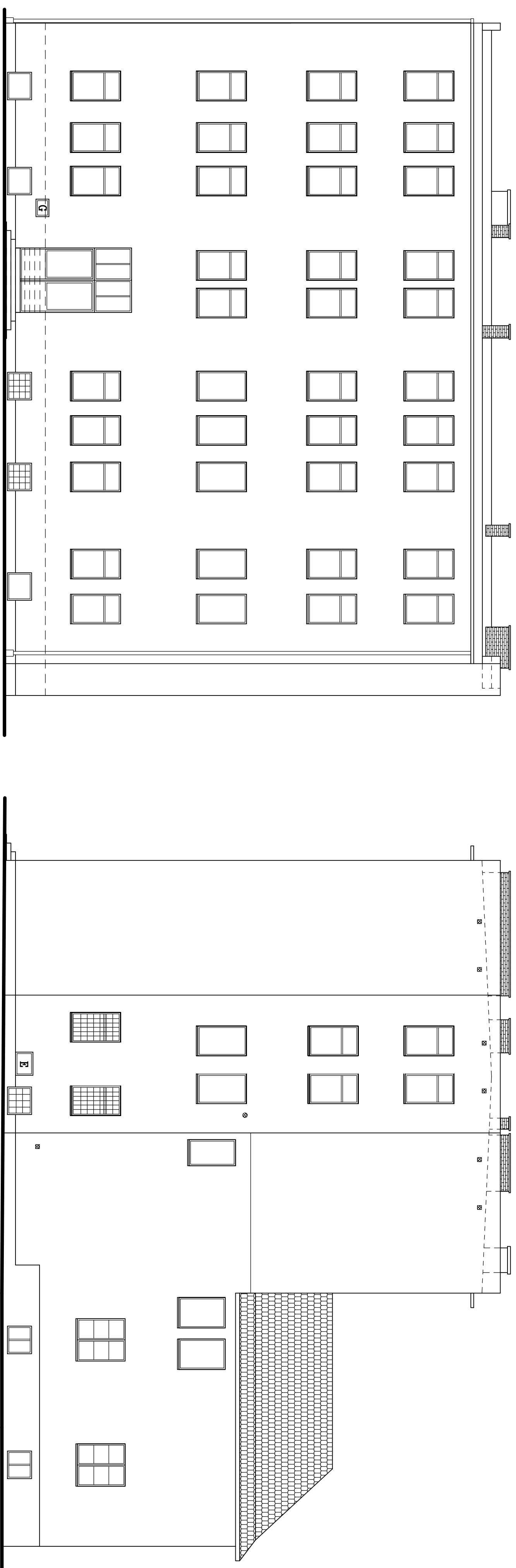


# ELEWACJE ISTNIEJĄCE 1:100



PŁNOCNO-ZACHODNIA

PŁNOCNO-WSCHODNIA

## PRACOWNIA PROJEKTOWA

mgr inż. M. Podsiadło

\* ul. Okulickiego 22 \* 76-600 Wałcz \* kom. 603689275 \*

INWESTOR: Wspólnota Mieszkaniowa przy ul. G. L. Okulickiego 20 w Wałczu

FAZA: INWENTARYZACJA BUDOWLANA

TREŚĆ: ELEWACJA

OBIEKT: BUDYNEK MIESZKALNO-UŻYTKOWY

ADRES: WĄLCZ DZIAŁKA NR 5455

PROJEKTANT: mgr inż. M. Podsiadło UPR. NR G-7342/1679/92

BRANŻA: WĄLCZ

2017-03

OPRACOWANIE: Specjalność konstrukcyjno-budowlana

ARCHITEKTURA:

1 i

1:100

SKALA:

NR

RYSMUNKU: